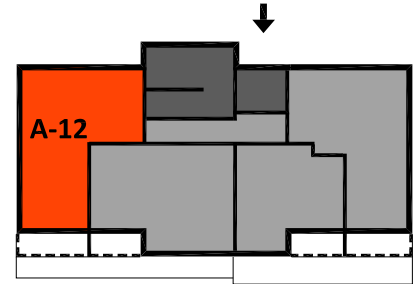
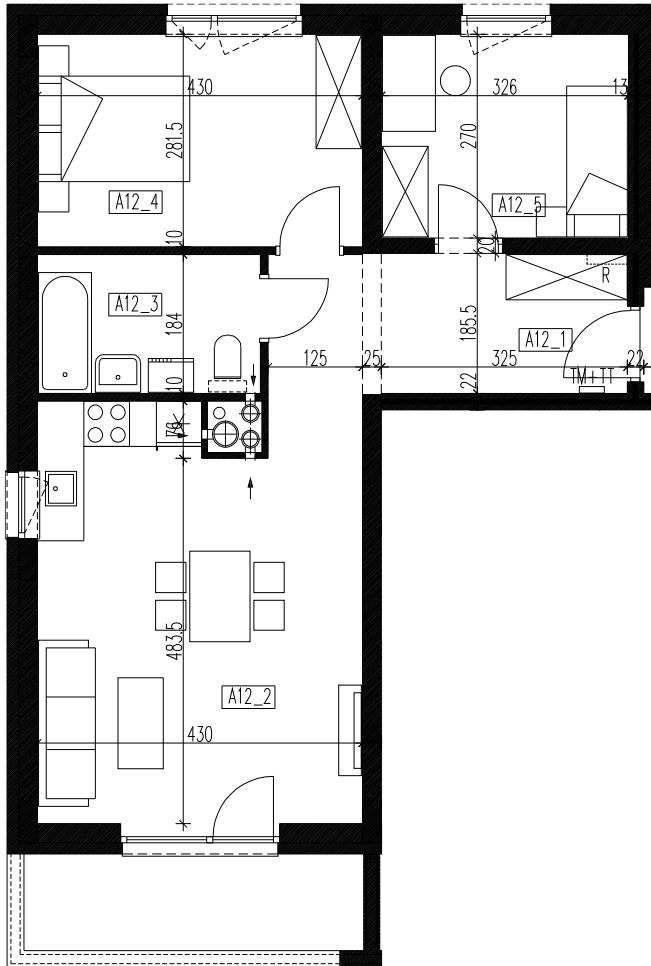


mieszkanie: **A-12**
 kondygnacja: **2 piętro**
 metraż: **58,07 m²**



0 2m

skala 1:100

| nr pomieszczenia | pomieszczenie | pow. użytkowa. m2 |
|------------------|--|-------------------|
| A12_1 | przedpokój | 9,80 |
| A12_2 | salon z aneksem kuch. | 22,22 |
| A12_3 | łazienka | 5,4 |
| A12_4 | sypialnia | 11,96 |
| A12_5 | sypialnia | 8,69 |
| | | 58,07 |
| A12_L | loggia | 5,78 |
| | powierzchnia użytkowa (łącznie z loggią) | 63,85 |

